

# Vivere in sicurezza!

Il controllo degli impianti elettrici.



Dal 2002 la vostra sicurezza è la nostra priorità!

# Il controllo dell'impianto elettrico

## Il controllo è obbligatorio?

Sì. Il controllo è obbligatorio e i termini, stabiliti dall'Ordinanza sugli Impianti a Bassa Tensione (OIBT), devono essere rispettati.

## Funziona tutto, perché devo far eseguire il controllo?

Un impianto funzionante non è una garanzia che sia anche altrettanto sicuro. I controlli degli impianti elettrici mirano a proteggere persone e beni materiali dai rischi correlati all'elettricità.

## Chi deve occuparsi del controllo e chi paga?

La responsabilità sull'impianto elettrico e sulla sua messa in sicurezza ricade direttamente sul proprietario (OIBT art.5).

## Chi può eseguire il controllo?

Gli organi di controllo indipendenti effettuano controlli tecnici di impianti elettrici su mandato dei proprietari e allestiscono i relativi rapporti di sicurezza. (OIBT art. 32).

## Chi ha lavorato a un impianto, può anche certificarlo?

No. Chi ha partecipato alla concezione, all'esecuzione, alla modifica o alla riparazione di un impianto non può effettuare né il controllo di collaudo né il controllo periodico né i controlli saltuari (OIBT art. 31). Le attività di installazione e controllo devono essere separate.

## Sono stati riscontrati dei difetti. Quali sono i passi successivi?

I difetti che possono costituire pericolo per le persone o le cose devono essere eliminati immediatamente (OIBT art. 40). Al termine dei lavori, l'installatore elettricista attesta l'eliminazione dei difetti. In seguito, l'organo di controllo indipendente valuta la necessità di procedere a un eventuale ulteriore controllo prima di rilasciare il rapporto di sicurezza.

## Cosa succede, se non sono in regola?

Di principio il proprietario di un impianto è responsabile di tutti i danni da esso causati. Il mancato rispetto delle normative potrebbe comportare serie conseguenze economiche e legali (rifiuto/riduzione della copertura assicurativa, multa, denuncia penale, ecc.).

## Le principali tipologie di controllo



### Controllo «RaSi» periodico

Lo scopo principale è scongiurare spiacevoli (purtroppo talvolta gravi o addirittura letali) incidenti dovuti a malfunzionamenti. Il controllo periodico serve dunque a verificare nel tempo lo stato di sicurezza di un impianto elettrico.

La periodicità dei controlli:

- 20 anni abitazioni
- 10 anni uffici; magazzini; negozi; impianti agricoli; ...
- 5 anni alberghi; ristoranti; industrie; ospedali; case di cura; scuole; ...
- 1 anno cantieri; installazioni provvisorie; depositi di carburante; ...



### Controllo «RaSi» di collaudo

Per impianti con periodicità inferiore ai 20 anni e impianti per la produzione di energia collegati a una rete di distribuzione a bassa tensione. Lo scopo è valutare la qualità complessiva dell'installazione. Il controllo di collaudo serve dunque a verificare l'accuratezza del lavoro compiuto dall'installatore, entro 6 mesi dalla realizzazione.



### Controllo «RaSi» per cambiamento di proprietà

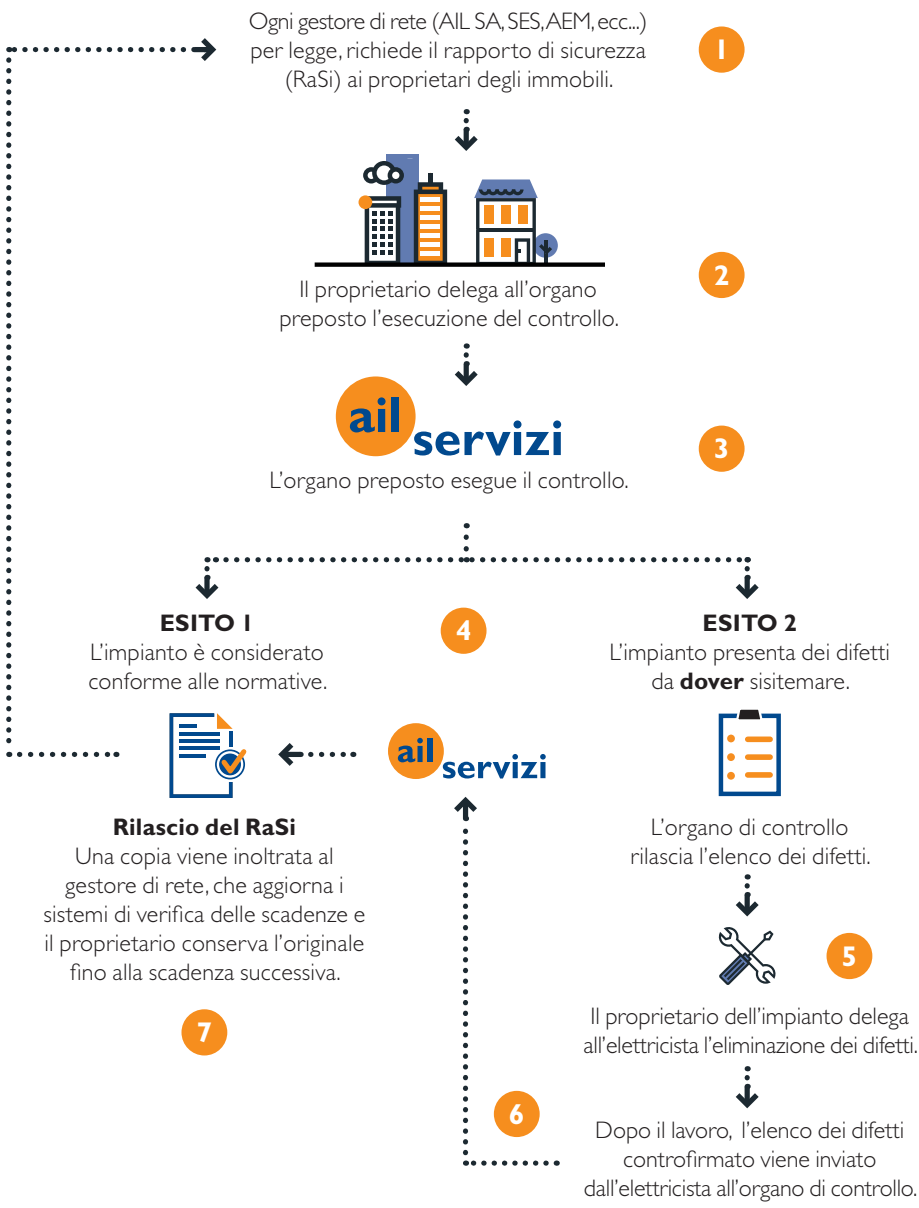
Lo scopo è garantire al nuovo proprietario un impianto elettrico privo di difetti, che corrisponda ai requisiti di sicurezza dell'OIBT. Questo controllo è necessario per completare una compravendita immobiliare, se la data dell'ultimo controllo dell'impianto risale a oltre 5 anni prima.

## La procedura per controlli «RaSi» di collaudo e periodici

- 1 Il gestore di rete invia gli avvisi per i controlli in scadenza (6 mesi prima dalla scadenza) al proprietario dell'immobile.
- 2 Il proprietario assegna l'esecuzione del controllo a un organo indipendente autorizzato.
- 3 L'organo indipendente esegue il controllo dell'impianto elettrico.
- 4 Dopo il controllo, l'organo indipendente invia al proprietario il rapporto del controllo (RaSi o elenco difetti) insieme alla fattura.
- 5 Se l'impianto presenta dei difetti è compito del proprietario incaricare un elettricista autorizzato per l'eliminazione degli stessi. Il proprietario si impegna a far eliminare i difetti entro i termini previsti. In caso di impedimento, è necessario richiedere una proroga al gestore di rete (il termine può essere prorogato di un anno al massimo dopo la scadenza del periodo di controllo stabilito).
- 6 Al termine dei lavori è necessario ritornare il verbale difetti firmato dall'elettricista all'organo indipendente. In casi complessi o particolari esso eseguirà un ulteriore controllo dopo l'eliminazione dei difetti.
- 7 L'organo indipendente invierà il RaSi completo al proprietario per i suoi incarti e una copia al gestore di rete per la chiusura della pratica.

Nota bene: nel caso di un controllo "RaSi" per cambiamento di proprietà il gestore di rete non invia alcuna richiesta. È responsabilità del proprietario provvedere all'incarico dell'organo preposto.





## I nostri servizi

Ci occupiamo di effettuare:

- I controlli periodici delle installazioni elettriche secondo l'Ordinanza sugli impianti a bassa tensione (OIBT) per qualsiasi tipo di edificio.
- I controlli di collaudo delle installazioni elettriche secondo l'OIBT.
- I controlli degli impianti fotovoltaici.
- La verifica degli impianti di protezione parafulmine.

## Le nostre competenze

I nostri collaboratori sono altamente qualificati e competenti, in modo da poter offrire ai clienti un servizio completo, che comprende:

- L'analisi delle installazioni con professionalità, attenzione e trasparenza.
- L'assistenza completa al cliente, con relativa informazione sulle responsabilità in merito all'impianto.
- La valutazione delle eventuali operazioni di manutenzione necessarie, condivisa con il cliente e il suo elettricista di fiducia, così da trovare le migliori soluzioni tecniche con la minima spesa possibile.
- L'indipendenza dei controlli. Siccome non eseguiamo installazioni o riparazioni, il nostro unico interesse è di garantire la sicurezza dell'impianto elettrico.
- La possibilità di operare in tutto il territorio Cantonale.



## Costi

Il costo per il controllo varia secondo la complessità dell'impianto elettrico. Per impianti particolari saremo lieti di allestire un'offerta personalizzata, dopo aver eseguito un sopralluogo preliminare.

### Nel prezzo sono compresi:

- L'esecuzione del controllo
- Le misurazioni
- Il certificato di sicurezza
- L'eventuale elenco difetti in caso di anomalie
- La consulenza
- La trasferta
- Le spese amministrative

## Come contattarci

Il nostro personale è volentieri a vostra disposizione per offrirvi tutto il supporto di cui avete bisogno.

### La vostra sicurezza è la nostra priorità!

Per maggiori informazioni potete visitare il nostro sito, oppure contattarci direttamente:

Back office  
AIL Servizi SA  
Ufficio: +41 (0)58 470 79 04  
E-Mail: [info@ail-servizi.ch](mailto:info@ail-servizi.ch)



## **AIL Servizi SA**

Costituita nel 2002 e di proprietà della Città di Lugano, AIL Servizi SA è specializzata nei controlli RaSi, opera anche nel campo del noleggio delle fibre ottiche spente (dark fiber) ed è rivenditrice per il Ticino di prodotti per i distributori di acqua, elettricità, gas e calore.

Maggiori informazioni sono reperibili all'indirizzo [www.ail-servizi.ch](http://www.ail-servizi.ch)

### **AIL Servizi SA**

CP 5131 - 6901 Lugano  
Tel. +41 (0)58 470 75 75  
[info@ail-servizi.ch](mailto:info@ail-servizi.ch)  
[www.ail-servizi.ch](http://www.ail-servizi.ch)

